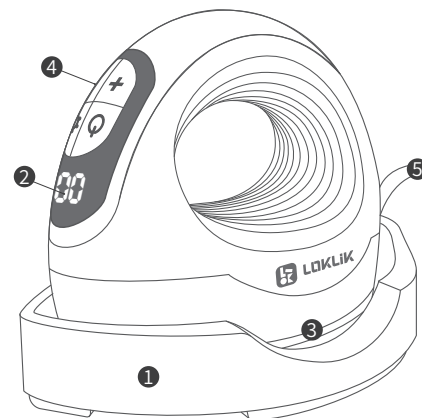


LOKLiK | MANUAL DE UTILIZARE PENTRU
LOKLiK ImPress™ Mini 3

Vă mulțumim că ați achiziționat LOKLIK ImPress™ Mini 3. Înainte de a folosi acest produs pentru prima dată, va rugăm citiți acest manual de utilizare cu atenție și păstrați-l pentru referințe viitoare.

- | | |
|---------------------------------|-------------------------------------|
| • LOKLIK ImPress™ Mini 3 × 1 | • Geantă de voiaj × 1 |
| • Bază de Siguranță Izolată × 1 | • Plic cu Ghidul Utilizatorului × 1 |

Imagine de Ansamblu a Dispozitivului



- | | | |
|----------------------------------|------------------|-----------------------------|
| 1. Bază de siguranță Izolată | 2. Ecran Digital | Temp: 1~ 600 s; |
| 3. Placă Termică (Plată/Curbată) | 4. Butoane | Temp: 100-200°C (210-390°F) |
| 5. Cablu de Alimentare | | |

Detaliile Butoanelor

Detaliile Luminilor Indicatoare



1. Pornire

Pornire/ Oprire: După pornire, butonul „Pornire” va clipi alb. Apăsăți butonul „Pornire” pentru a porni/ opri dispozitivul.
Numărătoare inversă: După setarea timpului și temperaturii necesare, apăsați lung butonul „Pornire” pentru 2 secunde pentru a călca cu numărătoare inversă.



2. Set

Apăsăți o dată: Valoarea temperaturii clipește și ajustați temperatura folosind butoanele „+” sau „-” .
Apăsăți de două ori: Valoarea timpului clipește și ajustați timpul folosind butoanele „+” sau „-” . După setare, apăsați butonul „Set” pentru a ieși, iar ecranul digital va afișa în timp real temperatura plăcii termice.
Apăsăți lung (pentru 3 s): Pentru a schimba unitatea de măsură pentru temperatură (°C/°F).



3. Creștere „+”

Apăsăți scurt (apăsăți o dată): Temperatura va crește cu 5°C; timpul va crește cu 5s.
Apăsăți lung: Creșteți temperatura sau timpul cu 10 unități în mod continuu până când vă opriți din apăsat.



4. Scădere „-”

Apăsăți scurt (apăsăți o dată): Temperatura va scădea cu 5°C; timpul va scădea cu 5s.
Apăsăți lung: Scădeți temperatura sau timpul cu 10 unități în mod continuu până când vă opriți din apăsat.

Butoane	Lumini Indicatoare	Stare
Pornire	Lumină Albă	Dispozitivul este pornit.
	Alb Intermitent	Dispozitivul este alimentat.
Set	Lumină Verde	Încălzirea e finalizată.
	Intermitent Verde	Dispozitivul se răcește (Temperatura setată este mai joasă decât temperatura actuală)
	Intermitent Roșu	Dispozitivul se încălzește.

Funcții



Mod Memorie

Temperatura și timpul setate vor fi memorate pentru următoarea operațiune.



Oprire Automată

Această mașină se va opri automat dacă nu este utilizată timp de 15 minute. Vor fi semnale sonore și lumini albe intermitente în ultimele 10 secunde înainte de oprire.



Înapoi la setările din fabrică (100°C/210°F, 20 s)

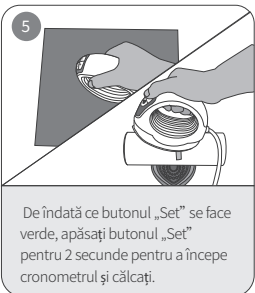
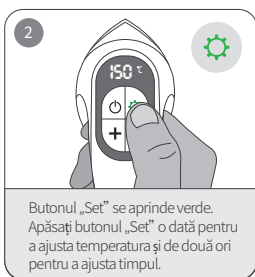
Apăsăți butonul „-” timp de 3 secunde, iar aparatul se va opri și se va reseta. Această funcție nu este aplicabilă în procesul de setare.

Notă pentru Utilizare

- Șanțurile simetrice de pe baza de siguranță izolată pot fi folosite ca suport pentru pahare la sublimarea paharelor (diametrele paharelor: 7,6 - 8,2 cm);
- Vă rugăm să asigurați o distanță sigură față de plăcile de încălzire (plate/curbate) pentru a preveni arsurile la călcare;
- Nu scoateți paharul imediat după călcare pentru a evita arsurile.

Instrucțiuni de Utilizare

Tabel de Referințe Rapide



Material	Textil	Temp	Timp	Presiune	Notă
Vinil de Transfer Termic Simplu	Bumbac 100%, Poliester, Poliester-bumbac, Modal, Pânză, ș.a.	145°C/290°F	15 s	Mare	Dezlipire la rece
Vinil de Transfer Termic cu Slipici	Bumbac 100%, Poliester, Poliester-bumbac, Modal, Pânză, ș.a.	150°C/300°F	15 s	Mare	Dezlipire la rece
Vinil de Transfer Termic Holografic	Bumbac 100%, Poliester, Poliester-bumbac, Modal, Pânză, ș.a.	150°C/300°F	15 s	Mare	Dezlipire la rece
Vinil de Transfer Termic cu aspect de Cameleon	Bumbac 100%, Poliester, Poliester-bumbac, Modal, Pânză, ș.a.	145°C/290°F	15 s	Mare	Dezlipire la rece
Vinil de Transfer Termic Metalic Moale	Bumbac 100%, Poliester, Poliester-bumbac, Modal, Pânză, ș.a.	140°C/280°F	10 s	Mare	Dezlipire la rece
Vinil de Transfer Termic Imprimabil	Bumbac 100%, Poliester, Poliester-bumbac, Modal, Pânză, ș.a.	145°C/290°F	15 s	Mare	Dezlipire la rece
Vinil de Transfer Termic Reflectiv	Bumbac 100%, Poliester, Poliester-bumbac, Modal, Pânză, ș.a.	150°C/300°F	15 s	Mare	Dezlipire la rece
Vinil de Transfer Termic Flock	Bumbac 100%, Poliester, Poliester-bumbac, Modal, Pânză, ș.a.	150°C/300°F	15 s	Mare	Dezlipire la rece
Vinil de Transfer Termic Puff	Bumbac 100%, Poliester, Poliester-bumbac, Modal, Pânză, ș.a.	155°C/310°F	15 s	Mare	Dezlipire la cald
Hârtie de Transfer Termic (Inchisă)	Bumbac 100%, Poliester, Poliester-bumbac, Modal, Pânză, ș.a.	160°C/320°F	20 s	Mare	Dezlipire la rece
Hârtie de Transfer Termic (Deschisă)	Bumbac 100%, Poliester, Poliester-bumbac, Modal, Pânză, ș.a.	160°C/320°F	20 s	Mare	Dezlipire la rece
Hârtie Sublimare	Poliester, Poliester-bumbac	200°C/390°F	40 s	Mare	Dezlipire la cald
	Pașar Tumbler pentru sublimare	190°C/370°F	130 s	Mare	Dezlipire la cald
	Cană Ceramică pentru Sublimare	190°C/370°F	400 s	Mare	Dezlipire la cald
	Pașar de sticlă pentru Sublimare	190°C/370°F	330 s	Mare	Dezlipire la cald

1. Nu utilizați acest produs în aer liber. Este destinat exclusiv uzului casnic;
2. Acest produs trebuie să funcționeze pe o suprafață stabilă, plană și rezistentă la căldură;
3. Țineți produsul departe de materiale inflamabile în timpul utilizării;
4. Când utilizați acest produs, vă rugăm să îl supravegheați pentru a evita accidentele. Opriti produsul și deconectați cablul de alimentare înainte de a pleca;
5. Nu atingeți placa de încălzire după pornire pentru a preveni arsurile;
6. Nu lăsați cablul de alimentare să atingă placa de încălzire în timpul funcționării;
7. După utilizare, așteptați până când aparatul s-a răcit complet înainte de a-l depozita;
8. Deconectați cablul de alimentare după utilizare sau înainte de curățarea produsului;
9. Nu scufundați produsul în niciun lichid;
10. Când pe ecran se aud semnale sonore și mesajul „E1” sau „E2”, vă rugăm să întrerupeți imediat alimentarea și să o reporniți. Nu ezitați să contactați suportul clienți LOKLIK dacă aveți mai multe întrebări;
11. Dacă produsul funcționează defectuos sau este deteriorat, vă rugăm să încetați imediat utilizarea produsului și să contactați serviciul clienți LOKLIK;
12. Copiii sub 14 ani trebuie să fie supravegheați de un adult în timpul utilizării aparatului.

Specifications

LOKLIK ImPress™ Mini 3

Specificații	HPM01(HPM01-K)	Intrare	120V~ 60 Hz 300 W	
			220V-240V~ 50/60 Hz 450-550 W	
Temp	100-200°C(210-390°F)		Temp	1-600 s
Dimensiunea Produsului	15,6 x 10,8 x 12,1 cm /6.1 x 4.3 x 4.8 inch		Greutatea Produsului	0.6 kg/1.8 lb
Dimensiunea Pachetului	18,4 x 19,8 x 10,0 cm /7.2 x 7.8 x 3.9 inch		Greutatea Pachetului	0.9 kg/1.9 lb

Î1: Cum se procedează cu placa termică curbată?

R1: Călcați suprafețe curbate, cum ar fi cești, pălării și tocuri de pantofi.

Î2: Cum se sublimează cu succes o ceașcă cu placa încălzitoare curbată?

R1: Citiți cu atenție tabelul de referință rapidă înainte de a sublima o ceașcă;
R2: Asigurați-vă că diametrul ceștii este între 7,6 și 8,2 cm;
R3: Asigurați-vă că placa termică curbată se potrivește perfect cu designul atunci când călcați;
R4: Se recomandă utilizarea ceștilor de sublimare de înaltă calitate (Marcă recomandată: LOKLIK).

Î3: Cum se obține un transfer termic reușit?

R1: Asigurați-vă că setările de timp și temperatură sunt potrivite pentru materiale;
R2: Asigurați-vă că placa termică se potrivește perfect cu designul.

Î4: Ce trebuie să fac dacă mașina nu mai funcționează?

R1: Verificați dacă mașina este alimentată;
R2: Întrerupeți alimentarea și reporniți.

Î5: Ce trebuie să fac când butoanele mele nu răspund?

R1: Asigurați-vă că aparatul este pornit;
R2: Întrerupeți alimentarea și reporniți aparatul;
R3: Urmați cu strictețe instrucțiunile în timpul utilizării.

Î6: La ce poate fi folosită baza de siguranță izolată?

R1: Depozitați presa termică atunci când nu este utilizată;
R2: Folosiți baza ca suport pentru pahare la sublimarea paharelor.

Î7: Ce trebuie făcut când aparatul începe să emită un semnal sonor și apare „E1” sau „E2” pe ecran?

R1: Întrerupeți alimentarea și reporniți aparatul.

Î8: De ce emite aparatul sunete de tip „bip”?

R1: Un bip: aparatul este alimentat, numărătorea inversă se termină sau când se oprește automat;
R2: Bip constant cu „E1” sau „E2” pe ecran: întrerupeți imediat alimentarea cu energie electrică și reporniți aparatul.

Î9: Cum transform unitatea de temperatură?

R1: Apșați butonul „Set” timp de 3 s pentru a schimba unitatea de temperatură (°C/°F).

Garanție Limitată LOKLIK ImPress™ Mini 3

Perioada de garanție a acestei mașini este de un an de la data achiziției. Alte accesorii LOKLIK beneficiază de garanție gratuită timp de trei luni de la data achiziției. Serviciul de garanție este disponibil în cazul apariției unei defecțiuni în condiții normale de utilizare pe durata perioadei de garanție. Pentru a beneficia de serviciul de garanție, consumatorii trebuie să furnizeze dovada achiziției.

În măsura permisă de legislația aplicabilă, LOKLIK nu își asumă răspunderea pentru garanție în următoarele situații: defecțiuni cauzate de utilizarea, întreținerea sau depozitarea necorespunzătoare de către consumatori; defecțiuni cauzate de reparații proprii sau demontări efectuate de persoane neautorizate, care nu fac parte din sistemul de reparații în cadrul garanției de tipul „cele trei garanții”, fără permisiunea companiei noastre; produse care pot continua să fie utilizate după reparație, atunci când perioada de garanție a expirat; daune cauzate de forță majoră. Între timp, LOKLIK exclude toate garanțiile implicite și legale, inclusiv garanțiile de vandabilitate și de adecvare pentru un anumit scop. Garanțiile a căror excludere este permisă sunt limitate la durata acestei garanții.

Dovada achiziției poate fi solicitată pentru a verifica eligibilitatea garanției.